

クールシェイド Boysen® Cool Shades™

製品説明書



□特徴：

「クールシェイド」(Boysen® Cool Shades™)は水溶性で、低VOCの熱反射タイプの屋根用塗料です。太陽光が熱に変わる前に赤外光を撃退する“赤外線反射顔料”の技術を採用しています。長期間、熱反射効果を維持するために、「クールシェイド」は、優れた防汚性を防湿アクリルバインダーで効果を実現しています。

□仕組み：

「クールシェイド」では、高度に設計された赤外線反射 (IR) 顔料が赤外光を反射し、熱が蓄積するのを削減しながら、白以外の緑、青、黄、グレー、屋根コーティングを作成することが可能となるように設計されています。赤外線反射顔料を含む塗膜は、同じ色のいずれかを含有する非反射顔料より涼しくできます。赤外光を反映するために着色されたオブジェクトの能力は、合計日射反射率 (TSR) を使用して定量することができます。

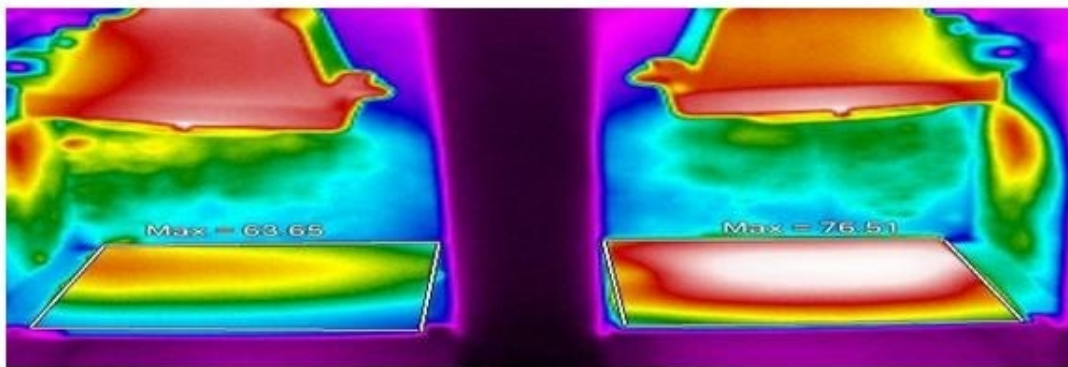
	クールシェイド	非反射型の屋根塗料	
合計日射反射率 (高い程良い)	67	53	クールシェイドは 21%以上の赤外光を反射することができます。

サーモグラフィ結果



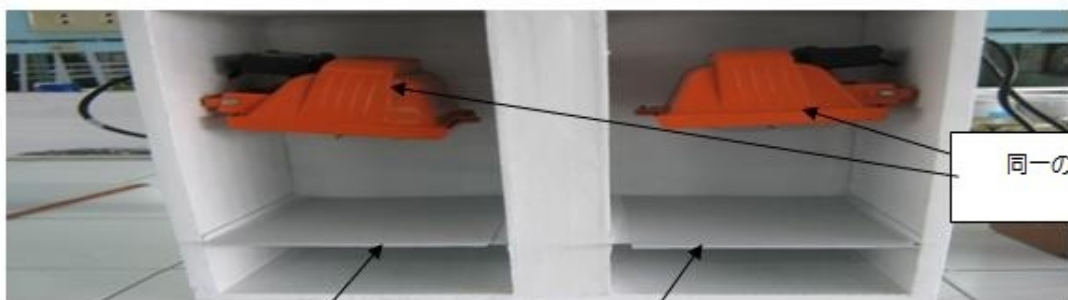
冷たい

熱い



クールシェイド

非反射型の屋根用塗料 <高温>

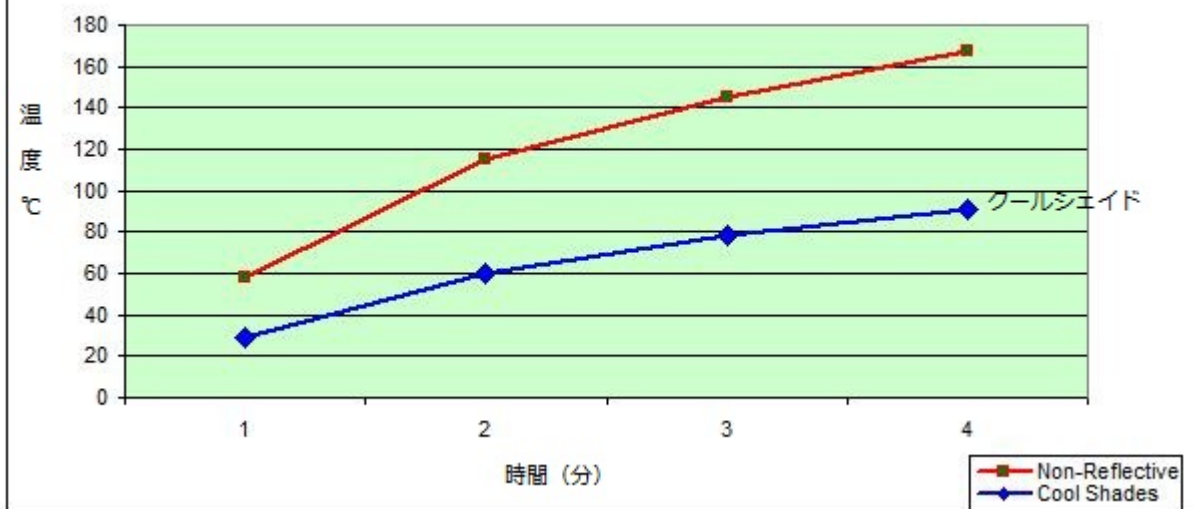


同一の照明

クールシェイドを塗った鋼板 (GIシート)

非反射型の塗料を塗った鋼板 (GIシート)

テスト結果：クールシェイド vs 非反射型屋根用塗料



◆汚れへの耐久性について

塗膜を清浄な状態にどのくらい保てるかによって、赤外線を反射するための IR 色素の能力は変わってきます。クールシェイドのアクリル性技術は、塗膜の耐久性と汚れからの耐性を保つように設計されています。

	クールシェイド	非反射型屋根用塗料
塗装時のL値	83.23	83.22
汚れた後のL値	65.90	50.57
汚れを除去した後	80%	61%

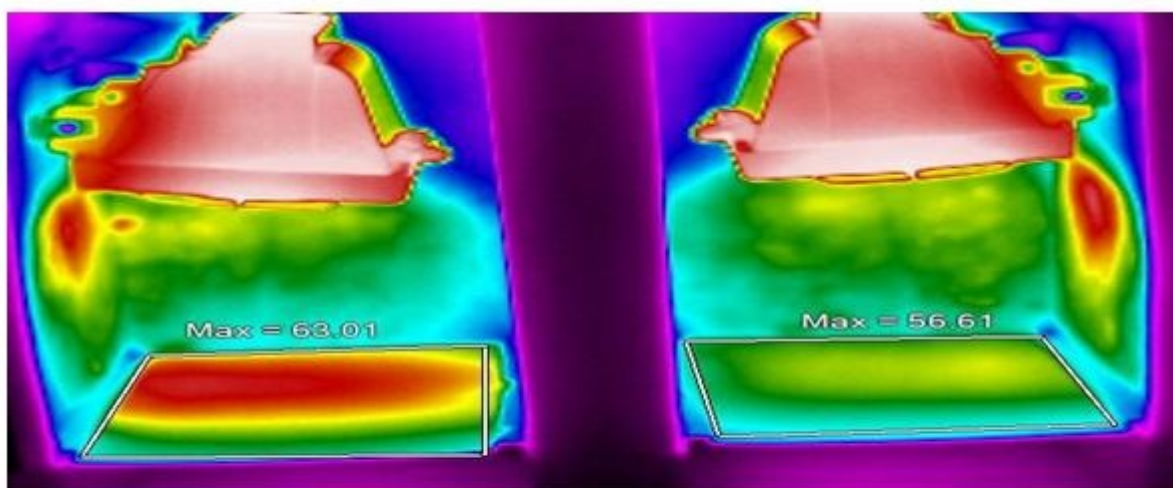
□主な用途

冷却効果とエネルギー節約をもたらす必要のある屋根の塗装に向いています。

□容量荷姿： 4 リットル缶

□標準塗布条件：

- ・VOC： <100g/L
- ・理論塗布可能範囲： 25～30 平方メートル/4 リットル
- ・指触乾燥： 30 分
- ・硬化乾燥： 2 時間
- ・乾燥膜厚： 25～50 μ m
- ・重塗り時間： 2 時間以上
- ・薄塗り： 使用方法を提案できます。必要であれば、4リットル缶に対して 1/2 リットルまでの蒸留水を混ぜることは可能です。
- ・アプリケーション： ペイントブラシ、エアレススプレー
- ・利用できる色： 6 色（カラー項目を参照）
- ・表面処理： 最適な冷却効果を得るために、水ベースのホワイトメタルプライマーを使用します。



赤色酸化プライマーに
「クールシェイド」をトップコート
温度 = 68.01

白色メタルプライマーに
「クールシェイド」をトップコート
温度 = 56.61



取扱説明書

□表面処理：

新しい屋根の場合：

汚れ、ほこり、グリース、油およびその他の汚染物質に汚れていないように表面をきれいにして下さい。

プライマー： 「プライムガード白」 (Boysen® Primeguard™ White #4301)

トップコート： 「クールシェイド」 (Boysen® Cool Shades™ (2 coats) of desired color.)

塗り直しの場合：

サンドペーパー、スクレーパー、ワイアーブラシを使って、さびを取り除きます。

さびを取り除くために、「メタルエッチング液#71」 (Boysen® Metal Etching Solution #71) でさびた表面を扱います。

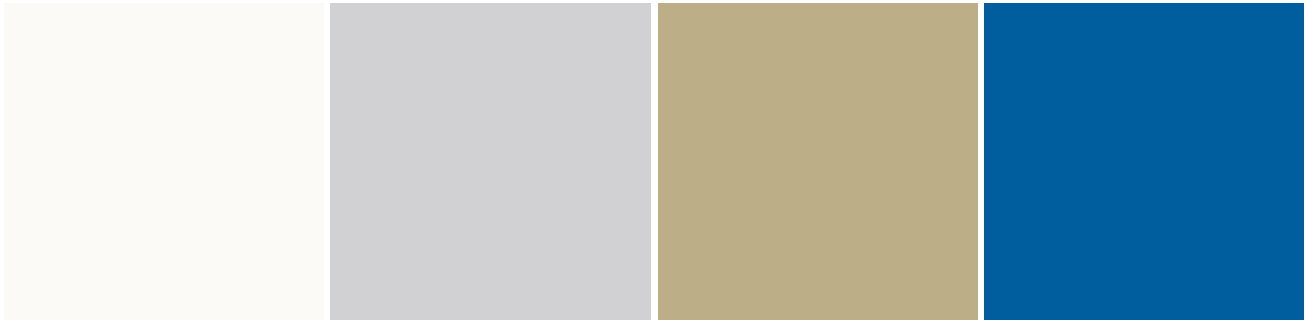
余分な防錆液を取り除くために、シンナーで拭いて下さい。

プライマー： 「プライムガード」 (Boysen® Primeguard™ White #4301)

プライムガード： 「クールシェイド」 (Boysen® Cool Shades™ (2 coats) of desired color.)



カラー



B8500 Reflecting White

B8501 Shady Gray

B8520 Radiant Beige

B8547 Polarize Blue



B8550 Spring Green

B8573 Vibrant Terra

※色の再現性と塗料製造による技術上の理由から、これらのカラーは塗装色と一致しない場合があります。ご了承下さい。